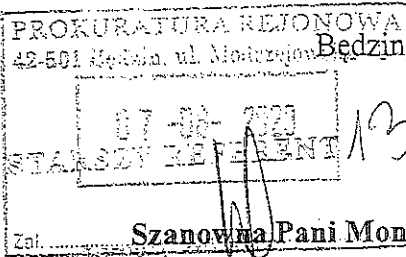




WZiOP.514.003.2020



Będzin, 5 sierpnia 2020 r.

do wicestary
2020-08-07

Zal. **Szanowna Pani Monika Jankowska**
Prokurator Rejonowy
Prokuratura Rejonowa w Będzinie
ul. Modrzejowska 73a
42-501 Będzin

Wicestarosta
Będziński

Dariusz
Waluszczyk

W odpowiedzi na pismo o numerze PR.037.1.2017 z dnia 30 lipca 2020 r. informuję, że do podmiotów udzielających pomocy osobom dotkniętym przemocą w rodzinie, działających na terenie Powiatu Będzińskiego należą Ośrodki Pomocy Społecznej:

1. **Miejski Ośrodek Pomocy Społecznej w Będzinie**, ul. 11 Listopada 1, 42-500 Będzin, tel. 32 296 21 31, fax: 32 267 41 98;
2. **Miejski Ośrodek Pomocy Społecznej w Czeladzi**, ul. 17 Lipca 27, 41-250 Czeladź, tel. 32 265 14 42, fax: 32 265 68 11;
3. **Miejski Ośrodek Pomocy Społecznej w Wojkowicach**, ul. Jana III Sobieskiego 125, 42-580 Wojkowice, tel./fax: 32 769 50 80;
4. **Ośrodek Pomocy Społecznej w Siewierzu**, ul. Żwirki i Wigury 16, 42-470 Siewierz, tel. 32 649 94 90, fax: 32 649 94 93;
5. **Ośrodek Pomocy Społecznej w Mierzęcicach**, ul. Wolności 46a, 42-460 Mierzęcice, tel. 32 284 23 83;
6. **Ośrodek Pomocy Społecznej w Psarach**, ul. Szkolna 100, 42-512 Psary, tel. 32 267 22 62;
7. **Ośrodek Pomocy Społecznej w Bobrownikach**, ul. Kościuszki 25c, 42-584 Dobieszowice, tel. 32 287 78 63, 502 097 819;
8. **Miejski Ośrodek Pomocy Społecznej w Sławkowie**, ul. Kościelna 11, 41-260 Sławków, tel./fax: 32 260 82 28.

Ponadto na terenie Powiatu Będzińskiego realizowany jest Program korekcyjno-edukacyjny dla osób stosujących przemoc w rodzinie przez następujące instytucje:

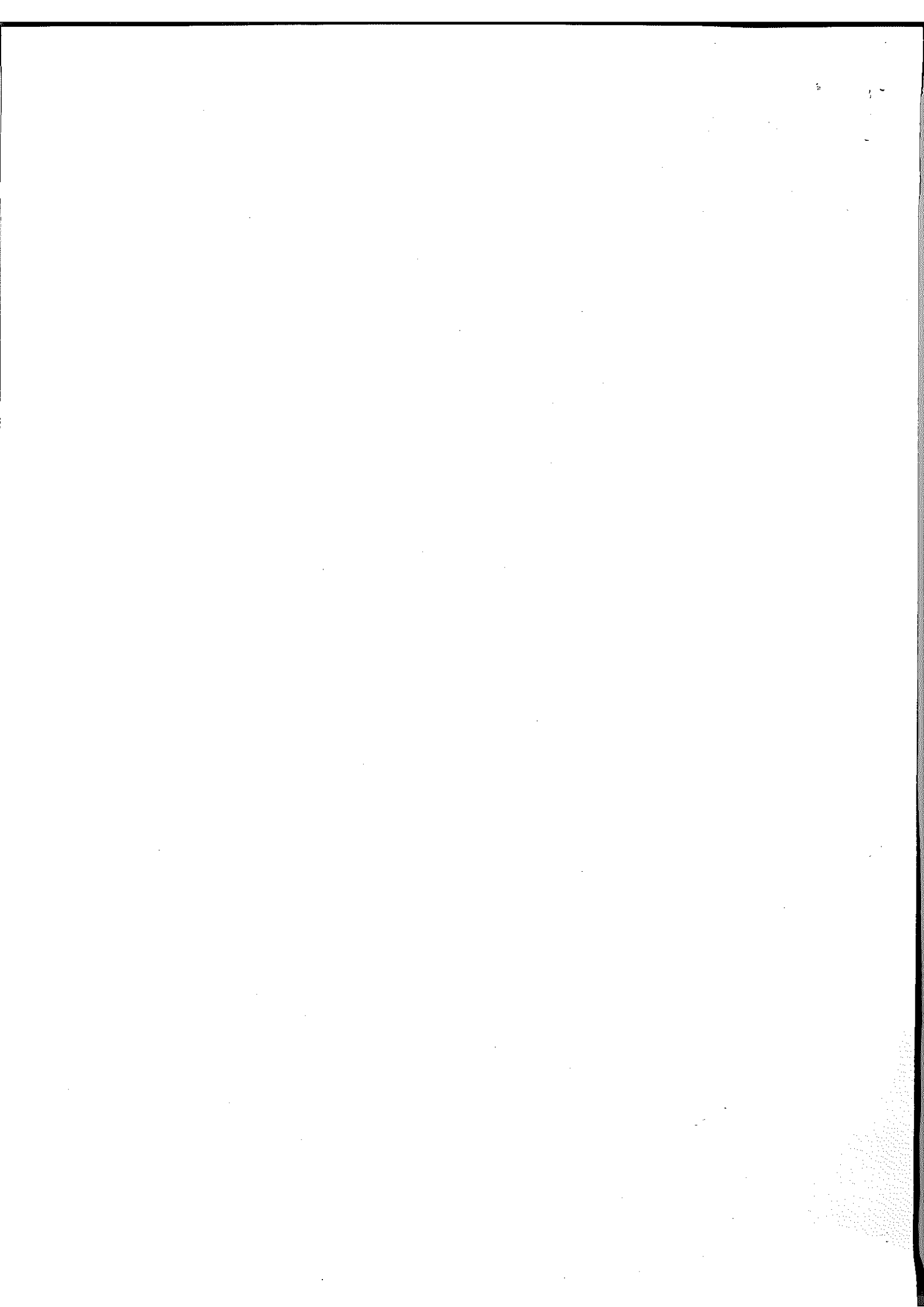
1. **Powiatowe Centrum Pomocy Rodzinie w Będzinie**, ul. Ignacego Krasickiego 17, 42-500 Będzin, tel. 32 267 81 08;
2. **Ośrodek Wspierania Dziecka i Rodziny**, ul. Ignacego Krasickiego 17, 42-500 Będzin, tel. 32 267 43 52.

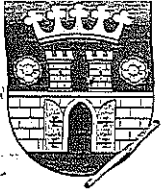
W rejestrze prowadzonym przez Starostę Będzińskiego nie figurują organizacje pozarządowe, które aktywnie zajmują się pomocą osobom dotkniętym przemocą w rodzinie.

Starostwo Powiatowe
ul. Jana Śączewskiego 6
42-500 Będzin
tel. + 48 32 368 07 00
faks + 48 32 267 79 33

WICESTAROSTA BĘDZIŃSKI

Dariusz Waluszczyk

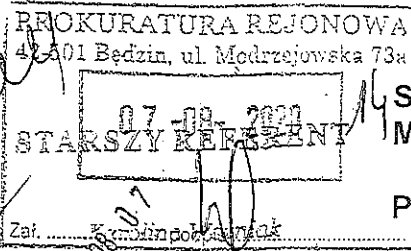




Wiceprezydent
Miasta Będzina

Będzin, dnia 5 sierpnia 2020 roku

WPSiDG.8135.2.1.2020



Szanowna Pani
Monika Jankowska

Prokurator Rejonowy

W odpowiedzi na pismo nr PR 037.1.2017 z dnia 30 lipca 2020 dotyczące udzielenia informacji w sprawie danych teleadresowych podmiotów oraz organizacji pozarządowych udzielających pomocy osobom dotkniętym przemocą w rodzinie, uprzejmie informuję, iż na terenie miasta Będzina działają następujące podmioty oraz organizacje:

- *Porady i konsultacje psychologiczne w Punktach Konsultacyjno – Informacyjnych dla osób dotkniętych przemocą w rodzinie i problemem alkoholowym na terenie miasta Będzina. Odbývają się one w następujące dni:*
 - a) środa, w godzinach 8:00 – 12:00 w Punkcie Konsultacyjno- Informacyjnym w Miejskiej Świetlicy Środowiskowej w Będzinie przy ulicy rtm. Pileckiego 17,
 - b) środa, w godzinach 13:00 – 17:00 w Punkcie Konsultacyjno- Informacyjnym w Miejskim Ośrodku Pomocy Społecznej w Będzinie przy ulicy 11 Listopada 1,
 - c) czwartek, w godzinach 8:00 – 12:00 w Punkcie Konsultacyjno- Informacyjnym w Szkole Podstawowej w Będzinie przy ulicy Konopnickiej 13.

- *Działalność informacyjna i edukacyjna w zakresie procedur prawnych związanych z przeciwdziałaniem przemocы domowej i uzależnieniom. Odbývá się ona w następujące dni:*
 - a) Wtorek, w godzinach 16:00 – 18:00, w Punkcie Konsultacyjno- Informacyjnym w Miejskim Ośrodku Pomocy Społecznej w Będzinie przy ulicy 11 Listopada 1,
 - b) Piątek, w godzinach 9:00 – 11:00, w Punkcie Konsultacyjno- Informacyjnym w Miejskiej Świetlicy Środowiskowej w Będzinie przy ulicy rtm. Pileckiego 17,
 - c) Piątek, w godzinach 11:30 – 13:30, w Punkcie Konsultacyjno- Informacyjnym w Szkole Podstawowej nr 6 w Będzinie przy ulicy M. Konopnickiej 13



Urząd Miejski w Będzinie
ul. 11 Listopada 20
42-500 Będzin

tel.: +48 32 267 37 20

fax: +48 32 267 91 09

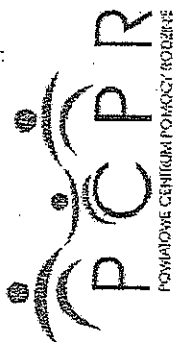
e-mail: um@um.będzin.pl

www.będzin.pl

- *Konsultant ds. przeciwdziałania przemocy w rodzinie w Miejskim Ośrodku Pomocy Społecznej w Będzinie przy ulicy 11 Listopada 1, od poniedziałku do piątku w godzinach urzędowania ośrodka,*
- *Wsparcie psychoterapeutyczne w Miejskim Ośrodku Pomocy Społecznej w Będzinie przy ulicy 11 Listopada 1, od poniedziałku do piątku w godzinach urzędowania ośrodka,*

WICEPREZYDENT MIASTA

Anna Dzwiecka

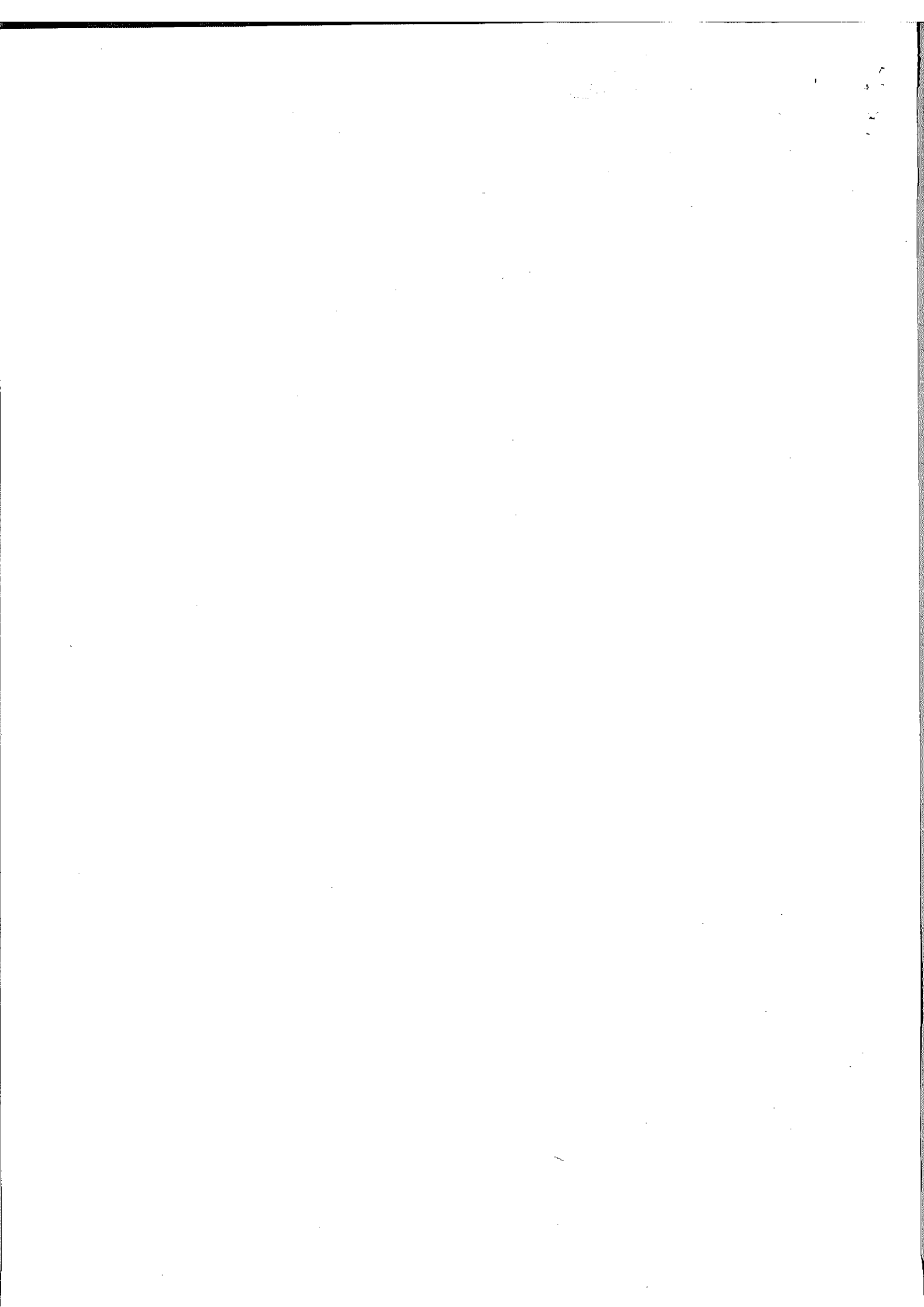


Informator

*baza teleadresowa podmiotów realizujących
oddziaływania korekcyjno-edukacyjne wobec osób
stosujących przemoc w rodzinie na terenie Powiatu
Będzińskiego*

Będzin 2019r.





Programu w środowisku, formach i okolicznościach przemocowych zachowań, a także pozwoliły określić motywację kandydata do udziału w oddziaływaniach korekcyjno-edukacyjnych. Po zakończeniu I etapu kwalifikacji do Programu uczestnicy zobowiązani są do podpisania kontraktu, określającego zasady uczestnictwa w Programie. Kolejnym etapem były zajęcia grupowe mające charakter ćwiczeń praktycznych - dostarczające korekcyjnych doświadczeń osobistych zmieniających zachowania i postawy związane z przemocą oraz rozwijające umiejętności samokontroli. Zajęcia miały charakter cykliczny.

Przebieg oraz efekty oddziaływań korekcyjno-edukacyjnych objęte są działaniami monitorującymi. Prowadzony monitoring dotyczy oceny postępów i zachowania uczestników Programu na poszczególnych jego etapach realizacji, jak również przez okres do 3 lat po jego ukończeniu. Monitorowanie zachowań sprawców po zakończeniu Programu będzie prowadzone poprzez utrzymywanie stałej współpracy z Zakładem Karnym w Wojkowicach, ośrodka mi pomocy społecznej, policją, kuratorami.

W 2018r. przeprowadzony został monitoring programu korekcyjno-edukacyjnego za rok 2014, 2015 i 2017 w stosunku do 10 osób, które zakończyły odbywanie kary w Zakładzie Karnym w Wojkowicach. Powiatowe Centrum Pomocy Rodzinie w Będzinie zwróciło się do

I. Wstęp:

System przeciwdziałania przemocy w rodzinie powinien obejmować kompleksowe działania zarówno w zakresie pomocy osobom doświadczającym przemocy w rodzinie, działania profilaktyczne w tym zakresie, jak również działania mające na celu zatrzymanie zachowań przemocowych u osób stosujących przemoc domową poprzez prowadzenie oddziaływań korekcyjno-edukacyjnych. Zgodnie z art. 6 ust 4 pkt 2 ustawy z dnia 29 lipca 2005r. o przeciwdziałaniu przemocy w rodzinie (jt. Dz. U. z 2015r., poz. 1390 ze zm.) do zadań z zakresu administracji rządowej realizowanych przez powiat należy w szczególności: opracowanie i realizacja programów oddziaływań korekcyjno-edukacyjnych dla osób stosujących przemoc w rodzinie. Jednostką realizującą zadania wynikające z w/w ustawy jest Powiatowe Centrum Pomocy Rodzinie w Będzinie. Powiat Będziński realizuje program korekcyjno-edukacyjny dla osób stosujących przemoc domową od 2007r.

Zgodnie z zapisem Krajowego Programu Przeciwdziałania Przemocy w Rodzinie na lata 2014 - 2020, powiat zobowiązany jest do przesłania zaktualizowanych informatorów dotyczących bazy teleadresowej podmiotów realizujących programy oddziaływań korekcyjno-edukacyjnych do 15 lipca każdego roku (działanie 3.1.2.).

2. *Odbiorcy Programu:*

Oddziaływania korekcyjno-edukacyjne wobec osób stosujących przemoc w rodzinie skierowane są do:

1. osób skazanych za czyny związane ze stosowaniem przemocy w rodzinie, odbywających karę pozbawienia wolności w zakładach karnych albo wobec których sąd warunkowo zawiesił wykonanie kary, zobowiązując je do uczestnictwa w oddziaływaniach korekcyjno-edukacyjnych,
2. osób stosujących przemoc w rodzinie, które uczestniczą w terapii leczenia uzależnienia od alkoholu lub narkotyków lub innych środków odurzających, substancji psychotropowych albo środków zastępczych, dla których oddziaływania korekcyjno-edukacyjne mogą stanowić uzupełnienie podstawowej terapii,
3. osób, które w wyniku innych okoliczności zgłaszają się do uczestnictwa w programie korekcyjno-edukacyjnym.

3. *Cele Programu:*

Celem prowadzonych oddziaływań korekcyjno-edukacyjnych jest powstrzymanie osoby stosującej przemoc w rodzinie od dalszego stosowania przemocy poprzez edukację mającą na celu:

rozwijanie umiejętności samokontroli i współżycia w rodzinie,

- kształtowanie umiejętności w zakresie wychowywania dzieci bez używania przemocy w rodzinie,
- uznanie przez osobę stosującą przemoc swojej odpowiedzialności za stosowanie przemocy,
- zdobycie i poszerzenie wiedzy na temat mechanizmów powstawania przemocy w rodzinie,
- zdobycie umiejętności komunikowania się i rozwiązywania konfliktów w rodzinie bez stosowania przemocy,
- uzyskanie informacji o możliwościach podejmowania działań terapeutycznych.

4. *Realizacja Programu Korekcyjno-Edukacyjnego dla osób stosujących przemoc w rodzinie na terenie Powiatu Będzińskiego:*

W 2018r. Program realizowany był w okresie od 02.10.2018r. do 09.11.2018r. w warunkach zamkniętych w Zakładzie Karnym w Wojkowicach. Oddziaływaniom korekcyjno-edukacyjnym zostało objętych 15 osób odbywających karę pozbawienia wolności z art. 207 kk w Zakładzie Karnym w Wojkowicach. Program ukończyło 11 osób. Pierwszym etapem realizacji Programu były spotkania indywidualne mające charakter diagnostyczny (1 godzina dla jednego uczestnika). Pozwoliły one na zebranie informacji o aktualnej sytuacji życiowej i funkcjonowaniu uczestników

ośrodków pomocy społecznej właściwych ze względu na, miejsce zamieszkania uczestników o udzielenie informacji o funkcjonowaniu uczestników w środowisku lokalnym oraz czy w ostatnim czasie w rodzinie w/w była sporządzona procedura „Niebieskiej Karty”. Z zebranych informacji wynika, iż w przypadku 5 osób nastąpiła poprawa zachowań, w rodzinach uczestników Programu nie była prowadzona procedura „Niebieskiej Karty”.

W przypadku 4 osób nie uzyskano informacji o funkcjonowaniu w środowisku rodzinnym i lokalnym z powodu braku możliwości ustalenia aktualnego miejsca pobytu.

5. Instytucje prowadzące oddziaływania korekcyjno-edukacyjne dla osób stosujących przemoc w rodzinie na terenie Powiatu Będzińskiego:

1. Powiatowe Centrum Pomocy Rodzinie

ul. Krasickiego 17

42 - 500 Będzin

tel. (32) 267 81 08

www.pcpr.bedzin.pl

Działania:

- realizator Powiatowego Programu Korekcyjno-Edukacyjnego dla osób stosujących przemoc w rodzinie.

2. Ośrodek Wspierania Dziecka i Rodziny

ul. Krasickiego 17

42 - 500 Będzin

tel. (32) 267 43 52

www.osrodekwsperania.pl

Działania:

- konsultacje, porady
- terapia indywidualna.

Spis treści:

1. Wstęp

2. Odbiorcy Programu

3. Cele Programu

4. Realizacja Programu Korekcyjno-Edukacyjnego dla osób stosujących przemoc w rodzinie na terenie Powiatu Będzińskiego w 2018r.

5. Instytucje prowadzące oddziaływanie korekcyjno-edukacyjne dla osób stosujących przemoc w rodzinie na terenie Powiatu Będzińskiego